

NEUES PRODUKT



BAB  
TECHNOLOGIE



# LOGIKMODULE

PLATTFORM FÜR IDEEN

asera

# LOGIKMODULE PLATTFORM FÜR IDEEN



Inklusive  
**KNX-IP-Router**  
Funktionalität



Auch erhältlich als  
**Funk-Variante**



Durch die Umsetzung eines ausschließlich auf modernsten Browser-Technologien basierenden, grafischen Editors ergeben sich völlig neue Möglichkeiten für Anwender und Systemintegratoren. Im **LOGIKMODULE** programmieren Sie mit dem grafischen **LOGIKEDITOR** eigene Steuerungsabläufe (Logikgruppen) und integrieren Drittanwendungen mit HTTP Requests. Über die integrierte REST-Schnittstelle steuern Sie Funktionen des **LOGIKMODULE** und lösen beispielsweise mit externen Teilnehmern KNX-Telegramme aus. Der **LOGIKEDITOR** bietet neben einem Simulationsmodus inkl. Zeitskalierung sowie Such- und Dokumentationsfunktionen auch die Möglichkeit, Logikgruppen zu laden und zu exportieren. Über unsere Web-Plattform [logikeditor.de](http://logikeditor.de) laden Sie vorgefertigte Logikgruppen und verwenden diese direkt im **LOGIKEDITOR**.

# FASZINIERENDE TECHNOLOGIE

## ALLE VORTEILE IM DETAIL

### VIELFÄLTIG.

Mit kleinen Helfern – den sogenannten »Tools« – können blitzschnell Werte zwischen zwei Elementen moduliert oder gefiltert werden. Die webbasierte Oberfläche macht den Einsatz des **LOGIKEDITOR** betriebssystemunabhängig. So verwenden Sie den **LOGIKEDITOR** so auf fast allen Endgeräten.

### DOPPELT GEMOPPELT.

Vorsicht ist die Mutter der Porzellankeise. Bevor Sie komplexe Logikgruppen in das Live-System übertragen, simulieren Sie diese vorab Schritt für Schritt. Ein Zeitraffer kann dabei längere Abläufe in Sekunden kürzen. Das dabei aufgezeichnete Protokoll bietet Ihnen zusätzlich eine Übersicht des gesamten Ablaufs.

### GUTES BEWAHREN.

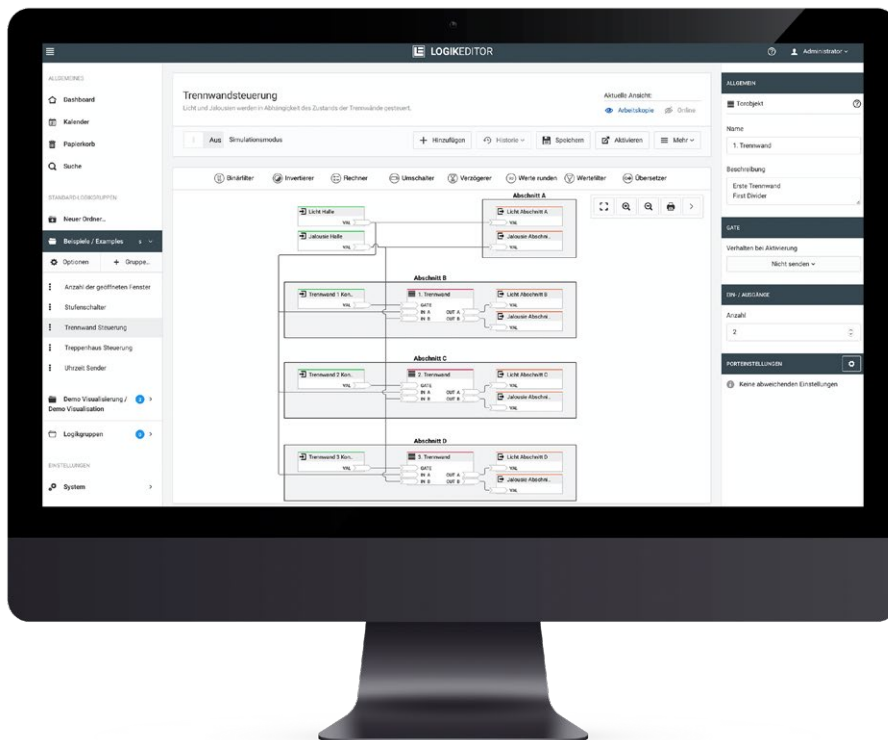
Nutzen Sie die Import- und Exportfunktionen des **LOGIKEDITORs**, um Ihre bereits entwickelten und getesteten Logikgruppen auch in zukünftigen Projekten wiederzuverwenden.

Werden Sie Teil der Community **LOGIKEDITOR NETWORK** und teilen Sie Ihre Logikgruppen auf [logikeditor.de](https://logikeditor.de) und profitieren Sie selbst von der großen Sammlung vieler praktischer Anwenderideen. Alle Logikgruppen stehen Ihnen alternativ auch direkt im **LOGIKEDITOR** zur Verfügung.

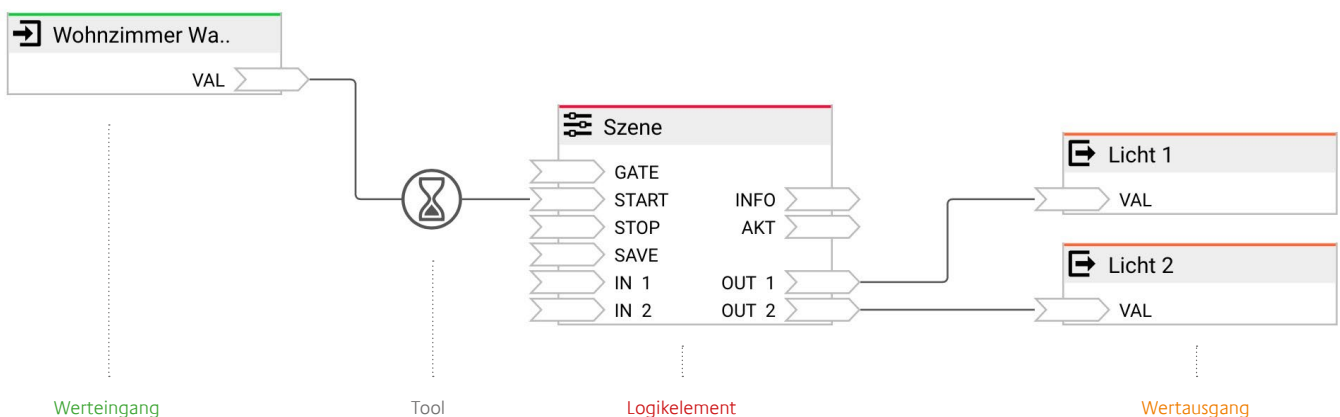
### VORTEILE IM ÜBERBLICK

- Einfache Nutzung im Webbrowser
- Grafische Verknüpfung von Logik-Elementen
- Vorschaltbare Operatoren (Tools)
- ETS-Projektdatei-Import (.knxproj-Dateien)
- Unbegrenzte Anzahl an Datenpunkten
- Simulation inkl. Startzeitpunkt und Zeitskalierung
- Im- und Export von Logikgruppen
- Suchfunktion inkl. Suche nach Text und Gruppenadressen
- Konfiguration ohne Beeinträchtigung des laufenden Betriebs (Arbeitskopien)
- Automatische Wiederherstellungspunkte
- Kontextsensitive Hilfetexte für Logikelemente
- Dashboard mit wichtigen Systeminformationen
- Bearbeitungshistorie zur Wiederherstellung vergangener Versionen von Logikgruppen

# AUTOMATISIEREN & INTEGRIEREN GRAFISCHER LOGIKEDITOR



Der **LOGIKEDITOR** ist eine Web-Applikation zum grafischen Erstellen von Logiken und Automatisierungsfunktionen. Die einzelnen Logikelemente des Editors werden durch das Zeichnen von Linien zwischen den entsprechenden Verknüpfungspunkten, auch »Logik« genannt, miteinander verbunden.



Eine gesonderte Adressierung ist für Ihre Verknüpfungen nicht mehr notwendig, da diese dank des **LOGIKEDITORS** aus den eingezeichneten Linien erzeugt werden. Zum Fertigen einer Logikgruppe benötigen Sie 2 Bestandteile: »Logikelemente« und »Tools«. Sie können mit weiteren Elementen oder auch direkt mit Werteingängen oder -ausgängen verbunden werden. Werteingang und Wertausgang stellen dabei die Schnittstellen einer Logikgruppe zur Außenwelt dar. Jedes dieser Elemente wird mit einem Datenpunkt – beispielsweise einer KNX Gruppenadresse – verknüpft. Mit dem KNX Projekt Import (ab ETS 4) stehen Ihnen die Gruppenadressen Ihrer Anlage umgehend zur Verfügung.

# AUTOMATISIEREN & INTEGRIEREN GRAFISCHER **LOGIKEDITOR**



Diese Logikelemente bietet der grafische **LOGIKEDITOR**:

- Astruhr
- Binäre Logik
- Datenkonverter
- E-Mail-Sender
- Fester Wert / Initialisierung
- HTTP-Abfrage
- Kalender
- Mathematik
- **Neu:** REST API
- Sammelmeldung
- Schwellwert
- Statistik
- Szene
- Text Prozessor
- Torobjekt
- Transformator
- Treppenhausautomat
- Vergleichler
- Verteiler
- Verzögerer
- Wertespeicher
- Wert Lesen
- Wochenuhr
- Zeitgeber
- Zyklischer Sender

Alle Logikelemente lassen sich grafisch miteinander verknüpfen.

Mithilfe sogenannter »Tools« können diese Verbindungen blitzschnell moduliert werden:

- Binärfilter
- Inverter
- Rechner
- Umschalter
- Werte runden
- Verzögerer
- Wertefilter
- Übersetzer

# ÜBERSICHT

## TECHNISCHE DATEN

- Betriebsspannung: 12–32 V DC
- Typische Leistungsaufnahme 300 mA bei 12 V DC
- Leistungsaufnahme:  $\leq 5$  W
- Anschluss: Schraubsteckklemme
- Klimabeständig: EN 50090-2-2
- Umgebungstemperatur:  $-5$  bis  $+35$  °C
- Rel. Feuchte (nicht kondensierend): 5 % bis 80 %

### Mechanische Daten:

- Montage: REG-Gehäuse 4 TE
- Maße (B x H x T) in mm: 72 x 90 x 63
- Gehäuse: Kunststoff
- Schutzart: IP20 (nach EN 60529)

### Schnittstellen (variantenabhängig):

- Ethernet: RJ45-Buchse
- KNX: Twisted Pair über Schraubsteckklemme
- EnOcean: SMA-Steckverbinder (inkl. 2,5 m Magnetfußantenne)

### EnOcean Spezifikationen:

- Betriebsfrequenz: 868,3 Mhz
- Reichweite: 300 m im Freifeld / 30 m im Gebäude (Baumaterialabhängig)
- Eingangobjekte: Beliebig viele
- Ausgangsobjekte: 128
- Externe Antenne: 2,50 m Kabel, Magnetfuß und SMA-Stecker

Art.-Nr. 10571	<b>LOGIKMODULE IP</b>	
Art.-Nr. 10575	<b>LOGIKMODULE KNX</b>	
Art.-Nr. 13571	<b>LOGIKMODULE EnOcean</b>	

»Komplexe Steuerungsaufgaben lösen per Drag 'n' Drop. Einfach und übersichtlich mit dem **LOGIKMODULE**. «

*überall zuhause*

Vertrieb in der Schweiz durch:

asera

Asera AG  
Zürichstrasse 46  
8303 Bassersdorf  
T: +41 44 755 50 60  
[www.asera.ch](http://www.asera.ch)  
[sales@asera.ch](mailto:sales@asera.ch)



BAB TECHNOLOGIE GmbH  
Hörder Burgstraße  
44263 Dortmund

Fon: +49 231 476425-30  
Fax: +49 231 476425-59  
E-mail: [info@bab-tec.de](mailto:info@bab-tec.de)  
Internet: [www.bab-tec.de](http://www.bab-tec.de)